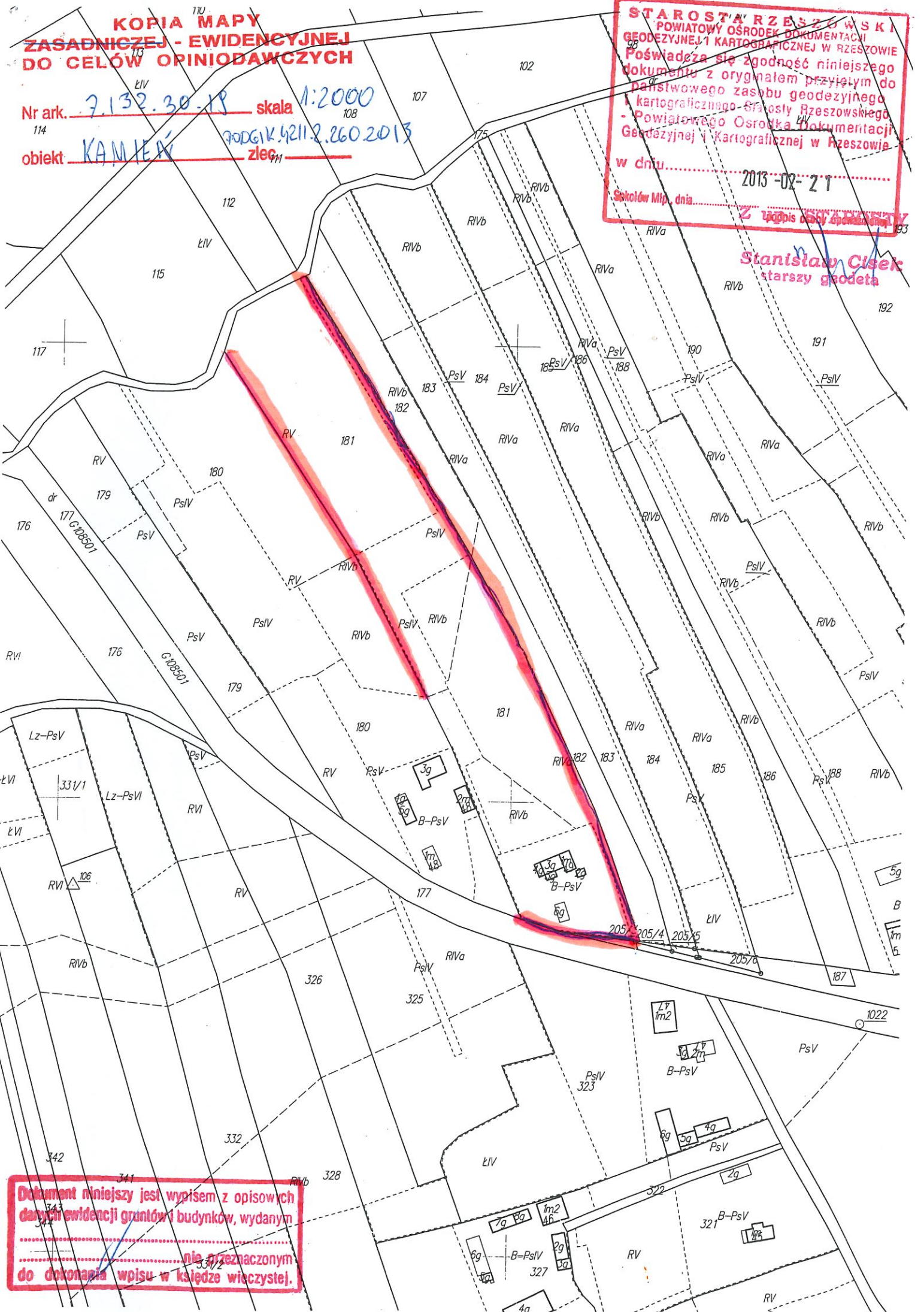


**KOPIA MAPY  
ZASADNICZEJ - EWIDENCYJNEJ  
DO CELÓW OPINIODAWCZYCH**

Nr ark. 7.132.30-19 skala 1:2000  
obiekt KAMIEŃ zlec. RODZIK 42118.260.2013

**STAROSTA RZESZÓWSKI**  
POWIATOWY OŚRODEK DOKUMENTACJI  
GEODEZYJNEJ I KARTOGRAFICZNEJ W RZESZOWIE  
Poświadczam zgodność niniejszego dokumentu z oryginałem przyjętym do państwowego zasobu geodezyjnego i kartograficznego - Powiatowego Ośrodka Dokumentacji Geodezyjnej i Kartograficznej w Rzeszowie  
w dniu 2013-02-21  
Sikolów Młp, dnia.....  
*[Signature]*

**Stanisław Cisek**  
starszy geodeta



**Dokument niniejszy jest wypisem z opisowych  
danych ewidencji gruntów i budynków, wydany  
.....  
.....  
.....nie przeznaczonym  
do dokonania wpisu w księdze wieczystej.**