

PODGIK.4211.2.1643.2020

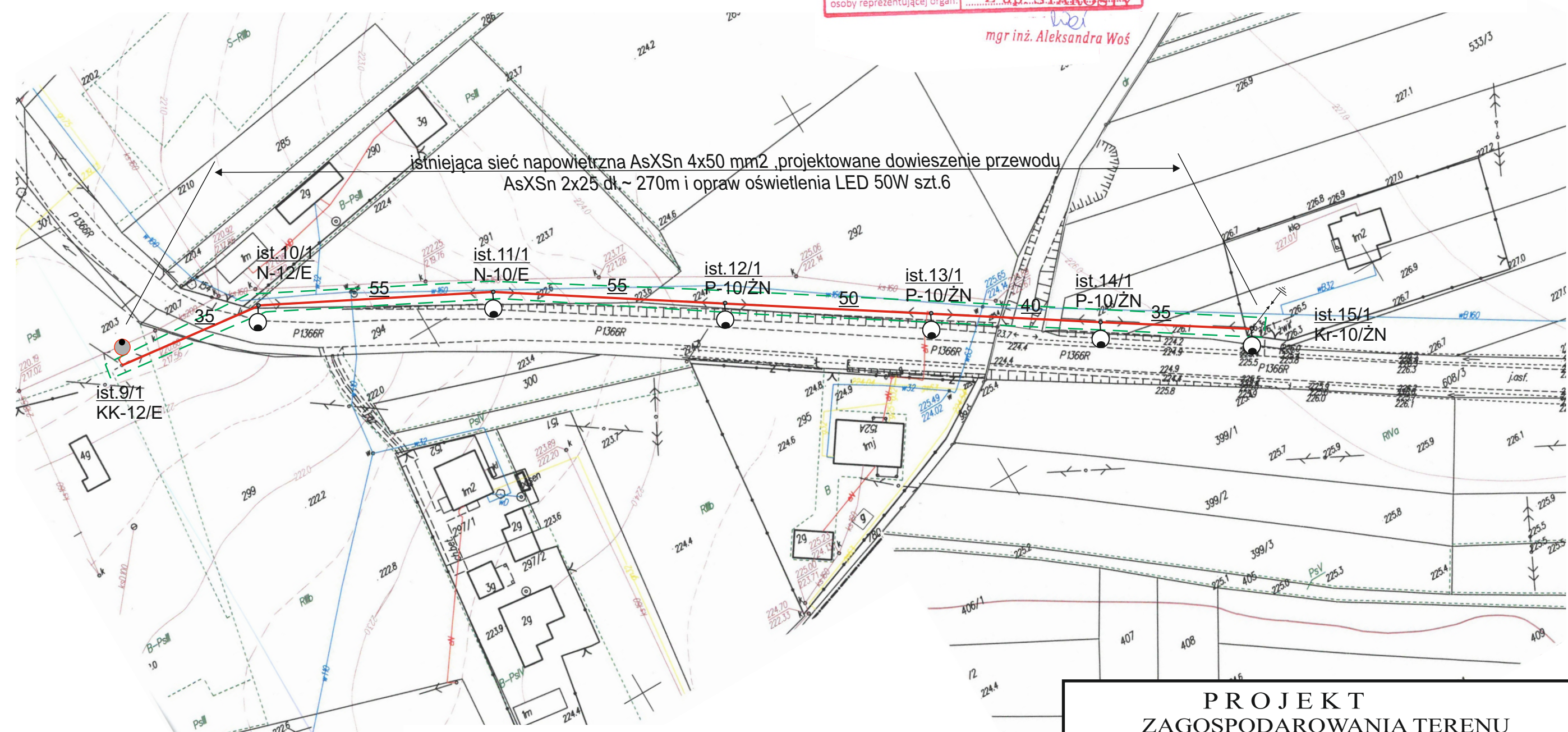
Obręb:	284/2 TURZA
Skala:	1:1000
Arkusz:	7.129.31.01.1

Poświadczam się zgodność niniejszej kopii z treścią materiału państwowego zasobu geodezyjnego i kartograficznego

Organ prowadzący państwowy zasób geodezyjny i kartograficzny:	STAROSTA RZESZOWSKI Powiatowy Ośrodek Dokumentacji Geodezyjnej i Kartograficznej w Rzeszowie
Nazwa materiału zasobu:	MAPA ZASADNICZA / EWIDENCYJNA
Identyfikator ewidencyjny materiału zasobu:	P.1816.2014 550
Data wykonania kopii:	20.10.2020
Imię, nazwisko i podpis osoby reprezentującej organ:	Z up. STAROSTY mgr inż. Aleksandra Woś

PODGIK.4211.2.1671.2020

Obręb:	SOKOŁÓW MŁP
Skala:	1:1000
Arkusz:	7.129.31.01.3



Oznaczenia :

- proj. przewód napowietrzny izolowany AsXSn 2x25
- proj. słup betonowy
- istn. słup betonowy
- oprawa oświetleniowa LED 55W
- oprawa istniejąca
- ochrona odgromowa 1 x GXO 0,66/5 + uziom R<10Ω
- granice terenu i obszar oddziaływania inwestycji

PROJEKT ZAGOSPODAROWANIA TERENU				
m.Turza dz.nr: 299,294,291,292 i m.Sokołów Młp. dz. nr: 534,535,536				
Inwestor: GMINA SOKOŁÓW MŁP.				
Miejscowość: Turza i Sokołów Małopolski				
Objekt: Budowa oświetlenia ulicznego drogi powiatowej nr P1366R w miejscowości Turza i Sokołów Młp.				Nr rys.1
				Skala 1:1000
	Imię i nazwisko	Podpis	Nr upr.bud.	Stadium PB+PW
Projektant	Jerzy Wiatr		E-190/92	