

**SYTUACJA**  
działka nr ewid 1982 w Trzebośi

skala 1:1000

**Legenda:**

ABCDE granice terenu inwestycji

1. Kopiec Niepodległości
2. istn budynek szkoły murowany 1 i 2 kond

e proj przyłącz energetyczny policznikowy

istn wjazd na działkę

**MAPA DO CELÓW PROJEKTOWYCH**

Skala mapy: 1:1000

Nazwa miejscowości: Trzeboś

Identyfikator i nazwa jednostki ewidencyjnej: 181611\_5 Sokołów Młp.

Identyfikator i nazwa obrębu ewidencyjnego: 0004 - Trzeboś

Oznaczenie kancelaryjne zgłoszenia pracy geodezyjnej: PODGiK.440.3782.2017

Układ współrzędnych płaskich prostokątnych: „2000/7”

Układ wysokości: Kronsztadt 86

Data opracowania mapy: 2017.07.05

Granice obszaru aktualizacji oznaczono linią przerywaną.

Informacja o służebnościach gruntowych: KW nie badano.

Opracowano na podstawie licencji: PODGiK.440.3782.2017\_1816\_K05

**USŁUGI GEODEZYJNE**

**GEO - MICH** Michał Chmiel

36-050 Sokołów Młp,

Trzeboś, ul. Dworzysko 72

NIP 5170287799, Regon 18118103

Imię i nazwisko lub nazwa podmiotu, który wykonał mapę oraz podpis osoby reprezentującej ten podmiot

**GEODETA UPRAWNIONY**

mgr inż. Michał Chmiel

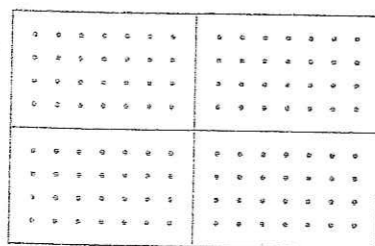
Świad. WGP I B N° 10923

Trzeboś, ul. Dworzysko 72, 36-050 Sokołów Młp,

NIP 5170287799, Regon 18118103

Imię i nazwisko, numer świad. A i B i data uprawnień geodety, który sporządził mapę oraz jego podpis

Arkusz 7.128.31.02.1; 02.3



Sprawdzono ze zbiorami GESUT w PODGiK Rzeszów

- na powyższy teren brak projektowanych sieci (nie) występują tereny zmiędlone,
- (nie) występują złoża surowców mineralnych

PODGiK 440. 3782. 2017

Rzeszów dnia 12.07.2017

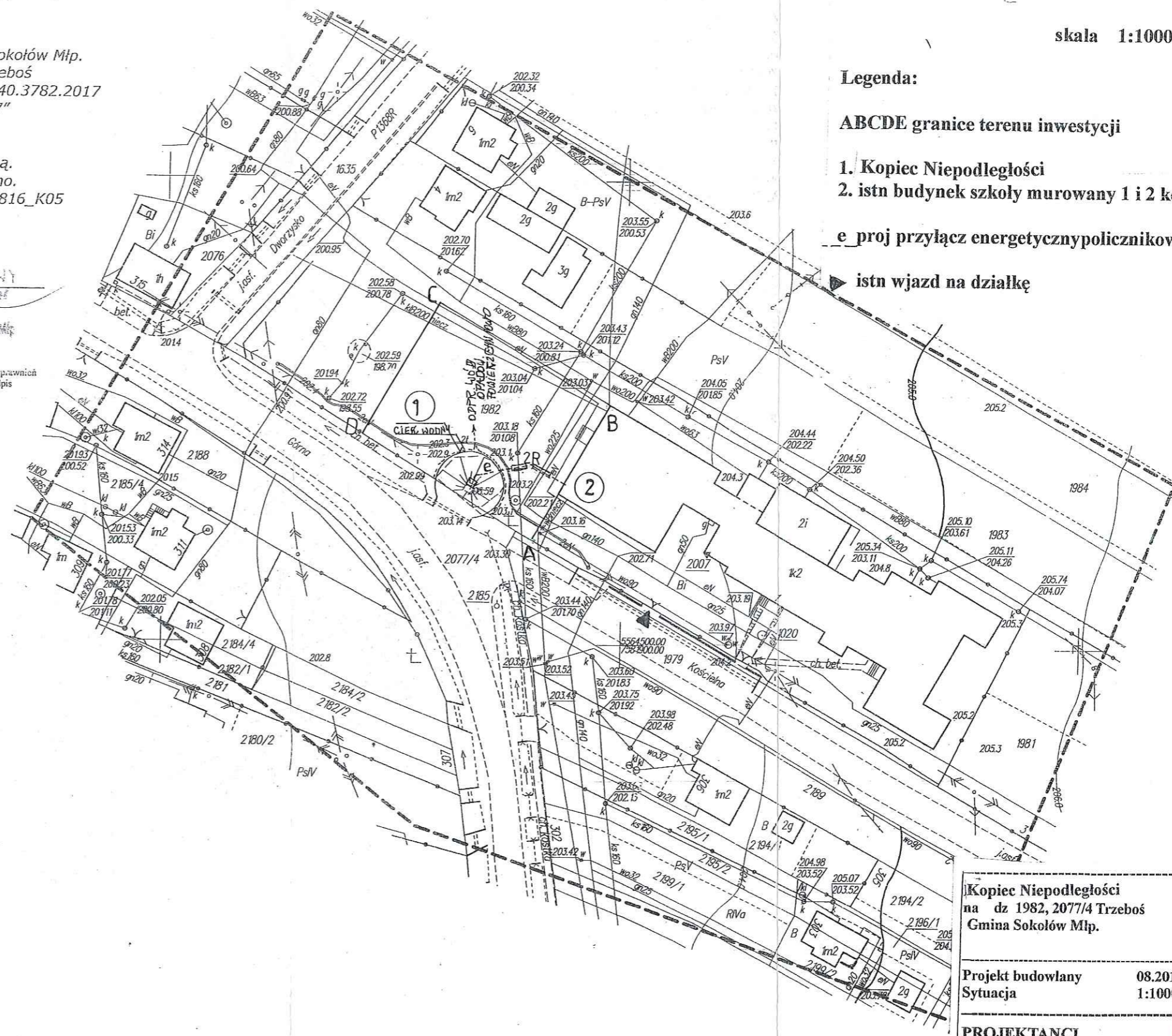
Z up. STAROSTY

mgr inż. Henryk Dąbrowski  
Dyrektor Powiatowego Ośrodka Dokumentacji Geodezyjnej i Kartograficznej w Rzeszowie

Podpisuje się, że niniejszy dokument został opracowany w wyniku prac geodezyjnych i kartograficznych, których rezultaty zawiera operat techniczny wpisany do ewidencji materiałów państwowego zasobu geodezyjnego i kartograficznego

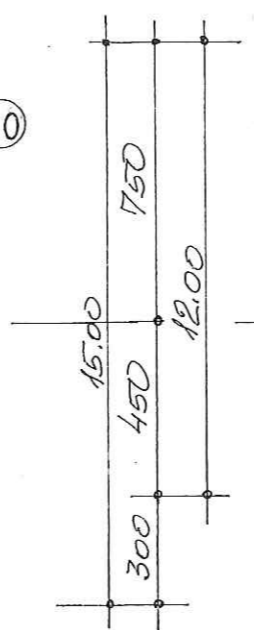
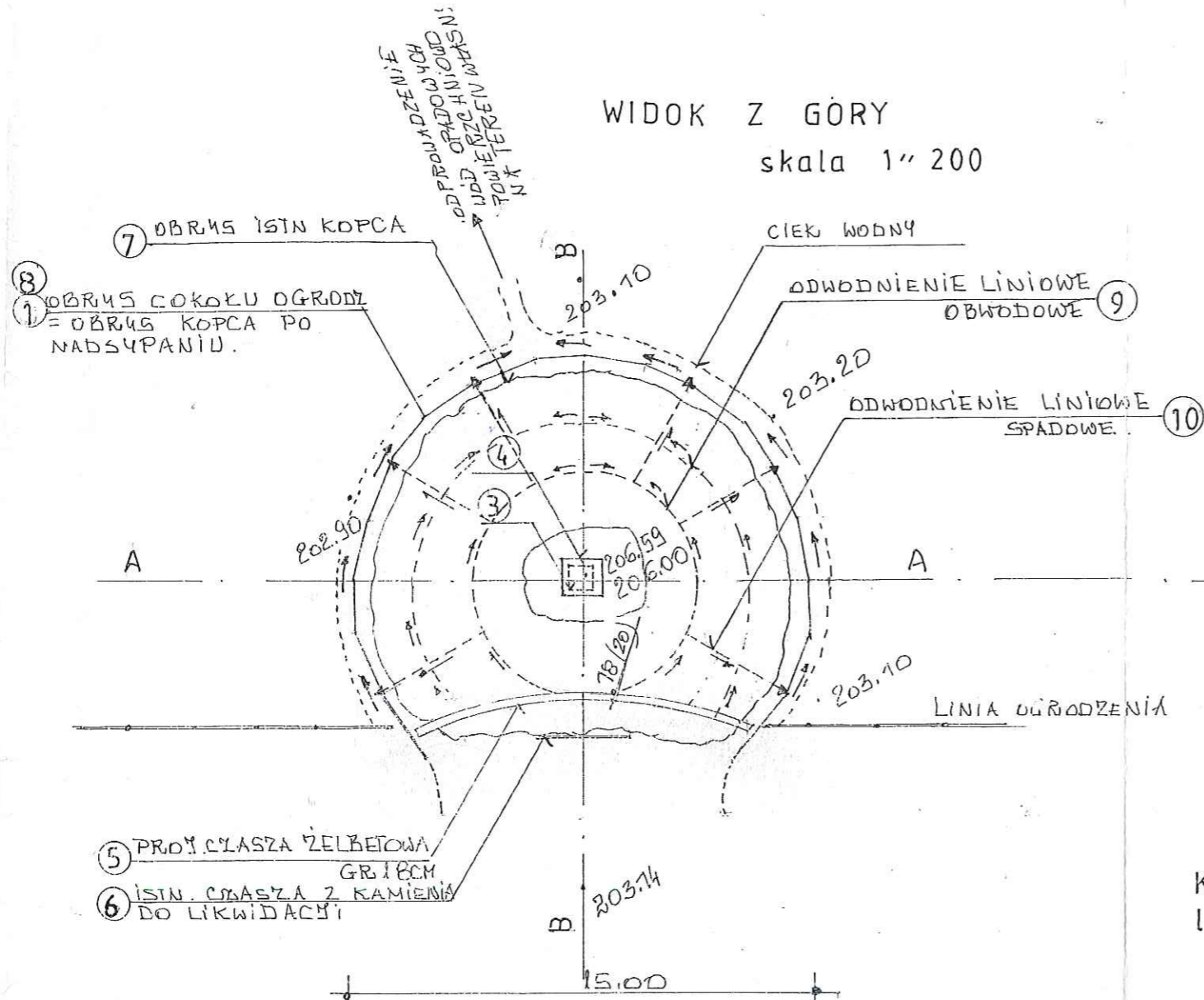
Imię i nazwisko podmiotu wykonującego zadanie	STAROSTA RZESZOWSKI
Imię i nazwisko geodety wykonującego zadanie	POWIATOWY OŚRODEK DOKUMENTACJI GEODEZYJNEJ I KARTOGRAFICZNEJ w Rzeszowie
Imię i nazwisko geodety wykonującego zadanie	1816 2017 3817
Data wpisania operatu technicznego do ewidencji państwowego zasobu geodezyjnego i kartograficznego	17 07 2017
Imię i nazwisko geodety wykonującego zadanie	Z up. STAROSTY

mgr inż. Henryk Dąbrowski  
Dyrektor Powiatowego Ośrodka Dokumentacji Geodezyjnej i Kartograficznej w Rzeszowie

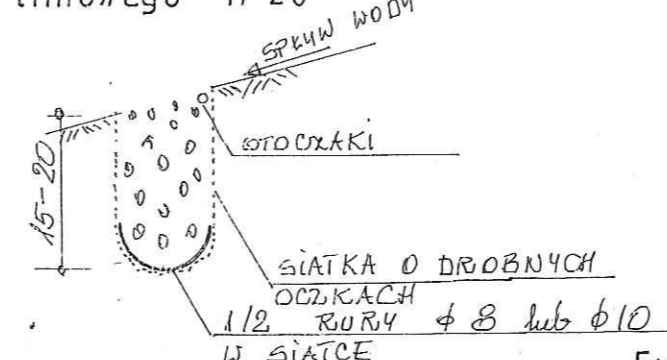


Kopiec Niepodległości na dz 1982, 2077/4 Trzeboś Gmina Sokołów Młp.	
Projekt budowlany	08.2017r
Sytuacja	1:1000
PROJEKTANCI	
Projekt zagospodarowania mgr inż Marta Malec AB-341/94	
przyłącz elektryczny tech Józef Szura E-202/94	

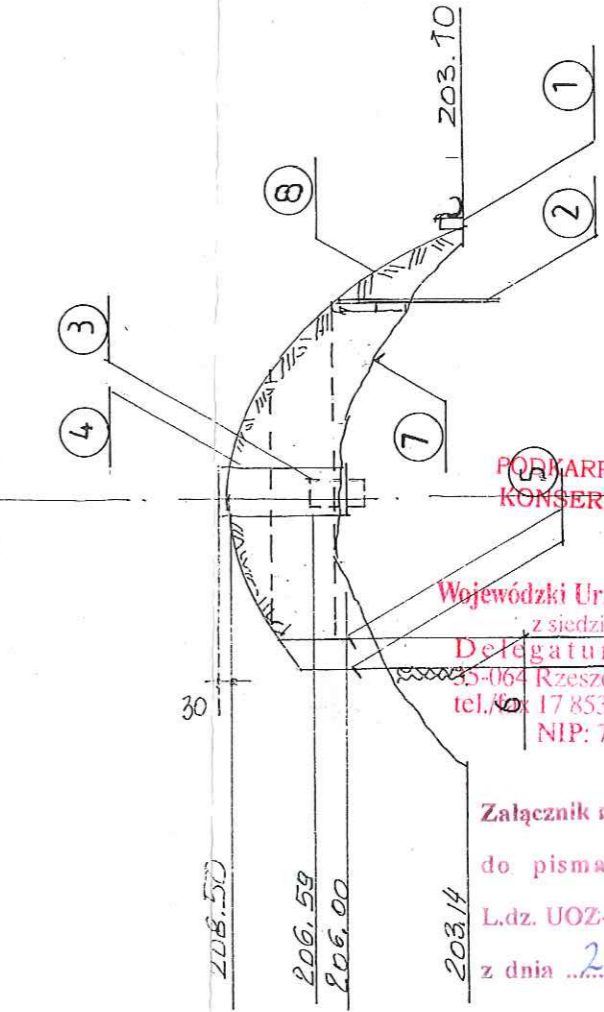
WIDOK Z GÓRY  
skala 1" 200



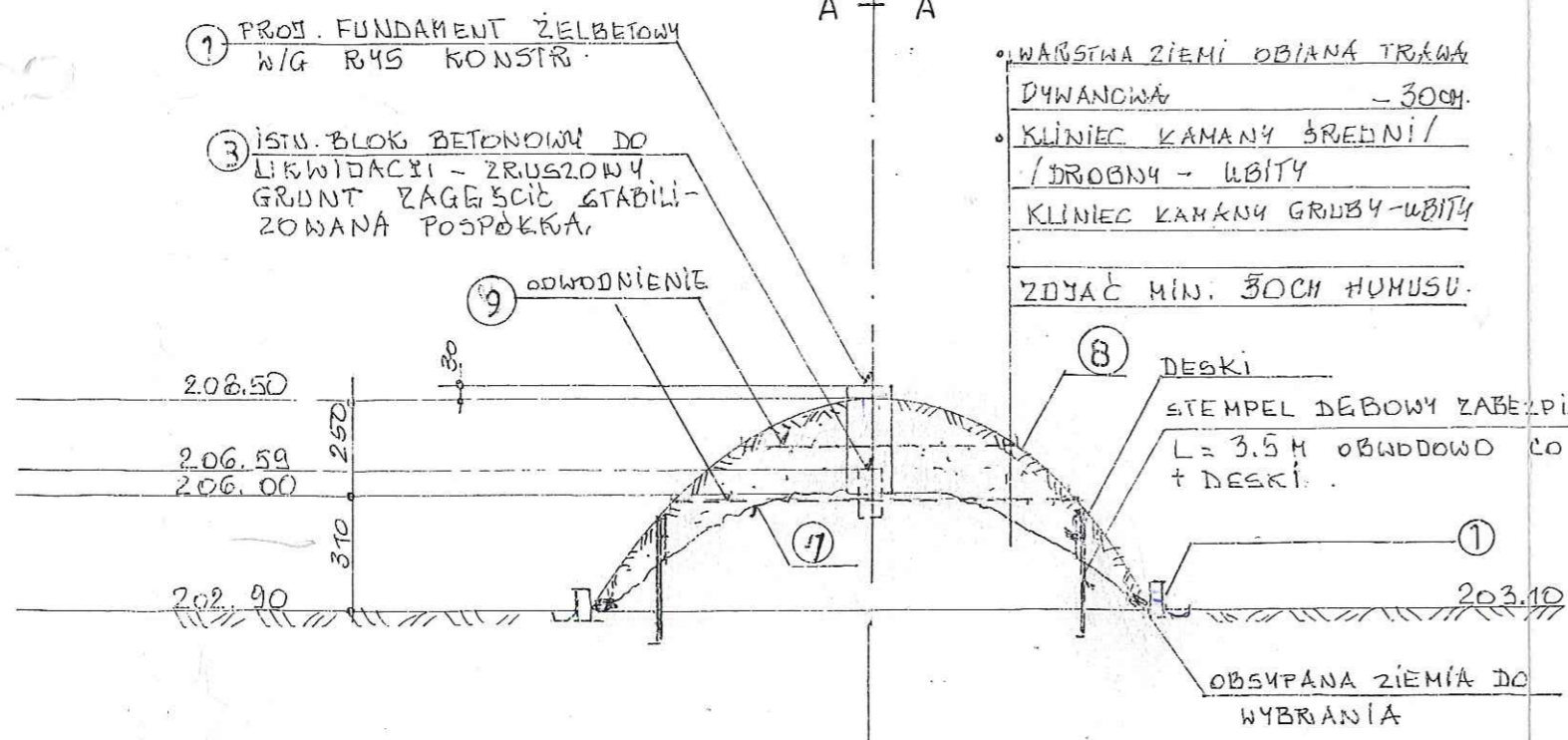
Koszyk odwodnienia liniowego 1:20



PRZEKRÓJ B-B

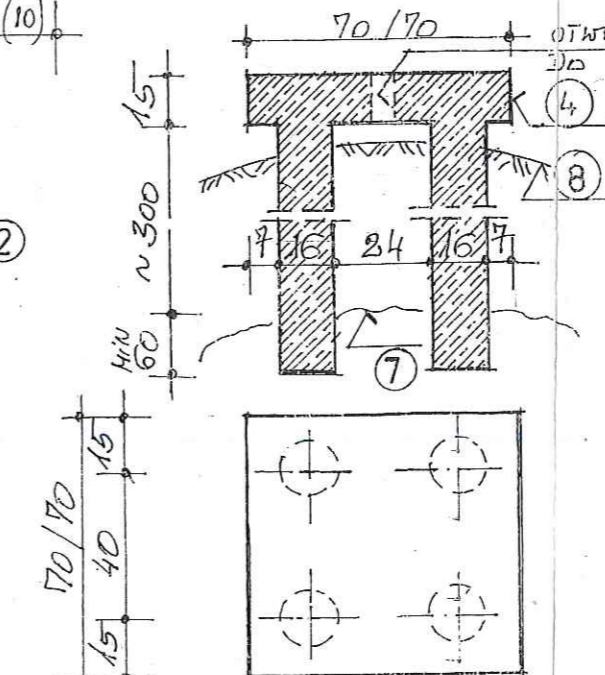


PRZEKRÓJ A-A



- WARSZTWA ZIEMI OBIANA TRAWA DYWANOWA - 30CM.
- KLINIEC KAMANY ŚREDNI / DROBNY - UBITY
- KLINIEC KAMANY GRUBY - UBITY
- ZDYJAĆ MIN. 30CM HUMUSU.

Fundament pod obelisk 1:20



Podkarpacki Wojewódzki Konserwator Zabytków

Wojewódzki Urząd Ochrony Zabytków  
z siedzibą w Przemyślu  
Delegatura w Rzeszowie  
35-064 Rzeszów, ul. Mickiewicza 7  
tel. 17 853-94-61, 17 853-94-62  
NIP: 795-20-71-175

Załącznik nr 1  
do pisma/postanowienia/decyzji  
L.dz. UOZ-R 5142.225.2017  
z dnia 26.03.2017

Z upoważnienia  
Podkarpackiego Wojewódzkiego Konserwatora Zabytków  
Bartosz Podubny  
Zastępca Podkarpackiego Wojewódzkiego Konserwatora Zabytków

Zabezpieczenie Kopca Niepodległości  
dz. nr ewid 1982, 2077/4 Trzeboś  
Inwestor: Gmina Sokółów Młp.  
Sokółów Młp ul. Rynek 1  
Rys. Poglądowy Rzut, przekroje 1:20  
Projektant: 08. 2017r  
mgr inż. Marta Malec AB-341/94  
B-133/77