



**STAROSTWO POWIATOWE  
W RZESZOWIE**

**ATLAS  
MAPY GOSPODARCZEJ  
DRZEWOSTANÓW**

# UPROSZCZONY PLAN URZĄDZENIA LASU

**OBRĘB EWIDENCYJNY: NIENADÓWKA**

Gmina: Sokołów Małopolski  
powiat rzeszowski

*Stan na: 01.01.2025*

**Powierzchnia rejestrowa przyjęta do opracowania planu: 179.0557 ha**  
**Powierzchnia gruntów objętych planowaniem gospodarczym: 178.8719 ha**

*Opracowano na podstawie danych pozyskanych  
z zasobu geodezyjnego i kartograficznego  
w dniu 05-09-2024*

Za KRAMEKO sp. z o.o.:

**Prezes Zarządu**

**mgr inż. Ryszard Krynicki**

30-023 Kraków, ul. Mazowiecka 108  
e-mail: sekretariat@krameko.com.pl tel: +48(12) 294-52-22  
fax: +48(12) 376-73-94



**KRAMEKO** A.D. 1988

*Dla dobra przyrody, z pożytkiem dla ludzi*

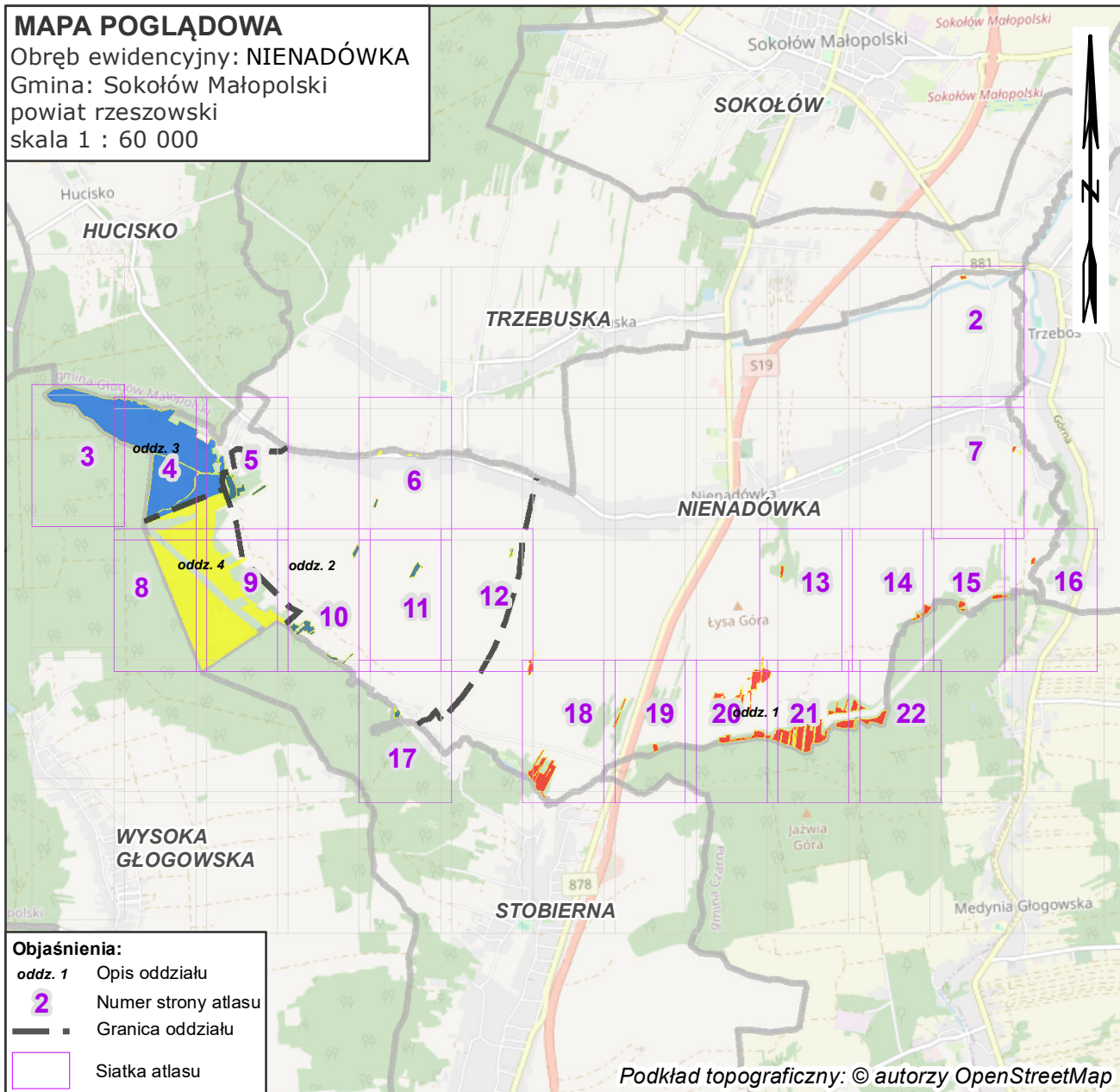


**STAROSTWO POWIATOWE  
W RZESZOWIE**

**ATLAS  
MAPY GOSPODARCZEJ  
DRZEWOSTANÓW**

**MAPA POGLĄDOWA**

Obręb ewidencyjny: NIENADÓWKA  
Gmina: Sokołów Małopolski  
powiat rzeszowski  
skala 1 : 60 000



## LEGENDA ATLASU:

- 1** Opis oddziału
- $a \frac{5Db41}{5.76}$  Opis pododdziału
- — — Granica oddziału
- Granica pododdziału
- Granice działek ewidencyjnych
- Granice użytków ewidencyjnych
- Granice powierzchni niestanowiących wyłączenia (PNSW)
- Drogi
- Cieki
- Linie energetyczne, telekomunikacyjne, rurociągi
- — — Pozostałe obiekty liniowe
- Granice kompleksów od lasów innej własności
- Granice współwłasności z inną własnością
- Granice gruntów przeznaczonych do zalesienia
- ↘ Kasownik
- Osobliwości przyrodnicze punktowe
- Osobliwości przyrodnicze powierzchniowe
- Granica obrębu ewidencyjnego

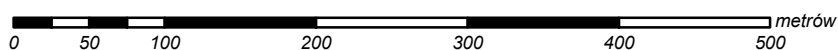
Grunty leśne  
niezależone  
do odnowienia

Gr. leśne  
zalesione

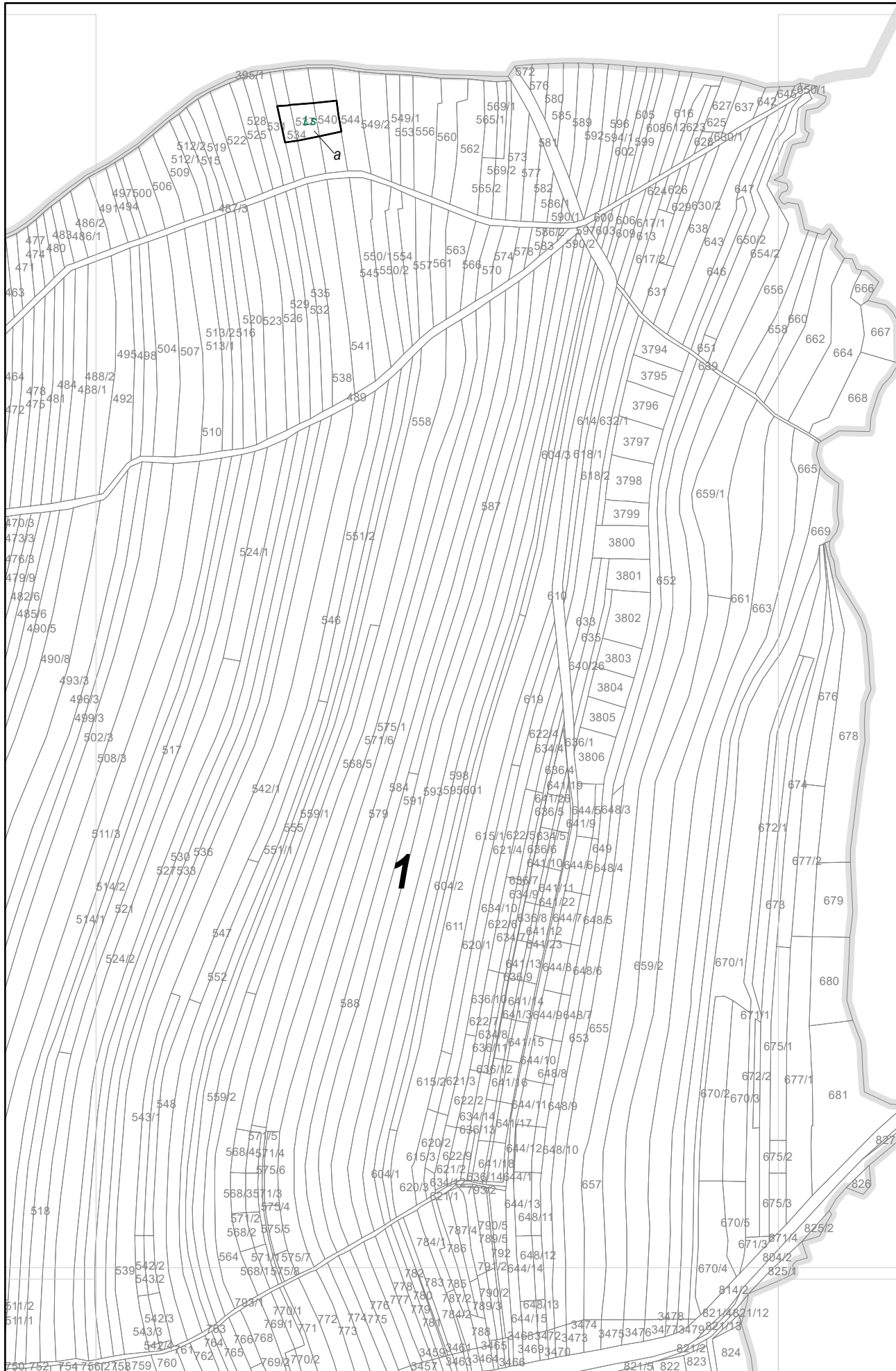
KO, KDO, BP, SP

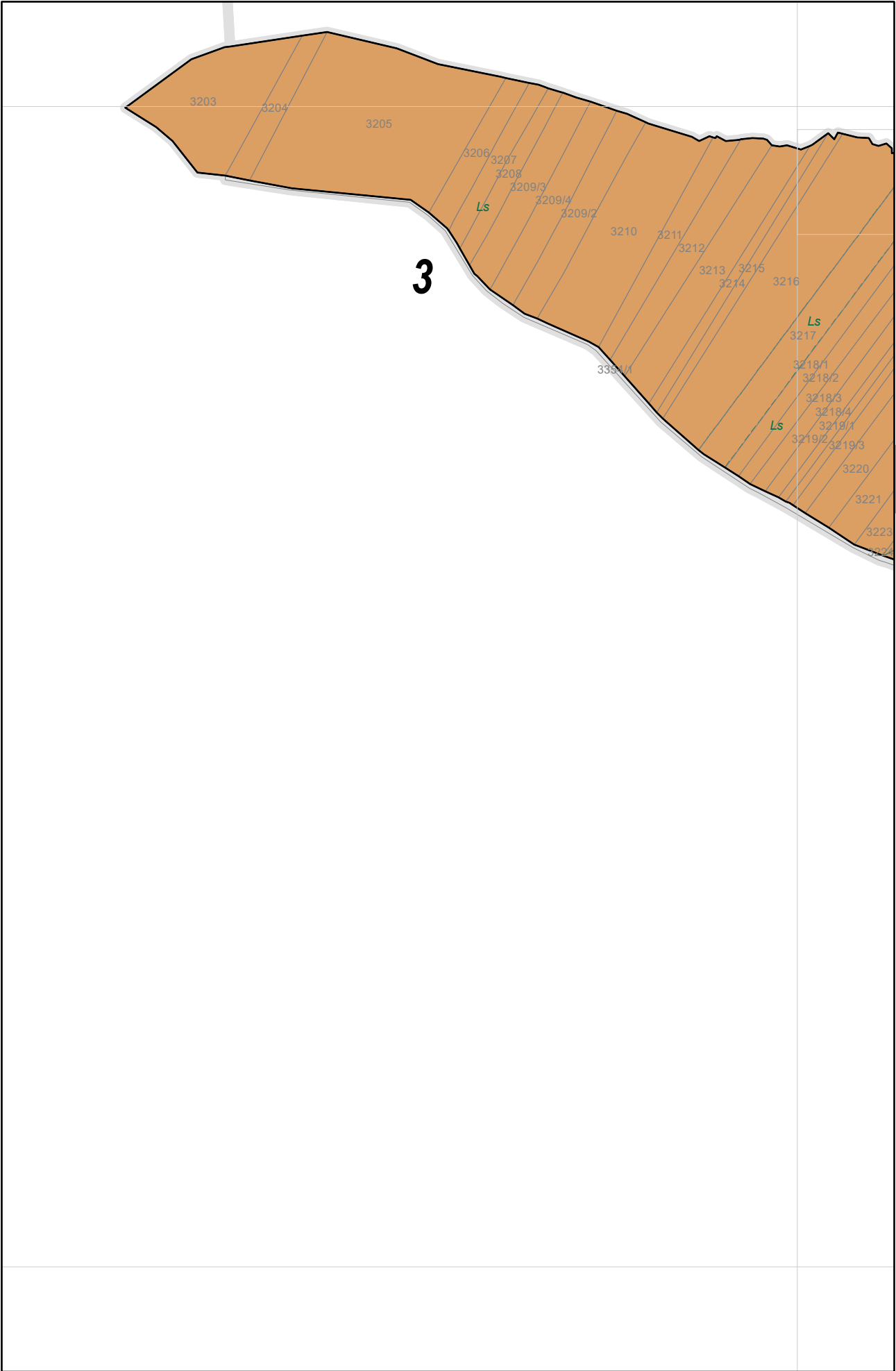
				Sosna (So), Modrzew (Md), Limba (Lb)
				Świerk (Św)
				Jodła (Jd), Dąglezja (Dg)
				Dąb (Db)
				Buk (Bk), Grab (Gb)
				Jesion (Js), Klon (Kl), Wiąz (Wz), Jawor (Jw)
				Olsza (Ol)
				Brzoza (Brz), Akacja (Ak)
				Topola (Tp), Osika (Os), Wierzba (Wb), Lipa (Lp) i inne
				Pozostałe grunty leśne

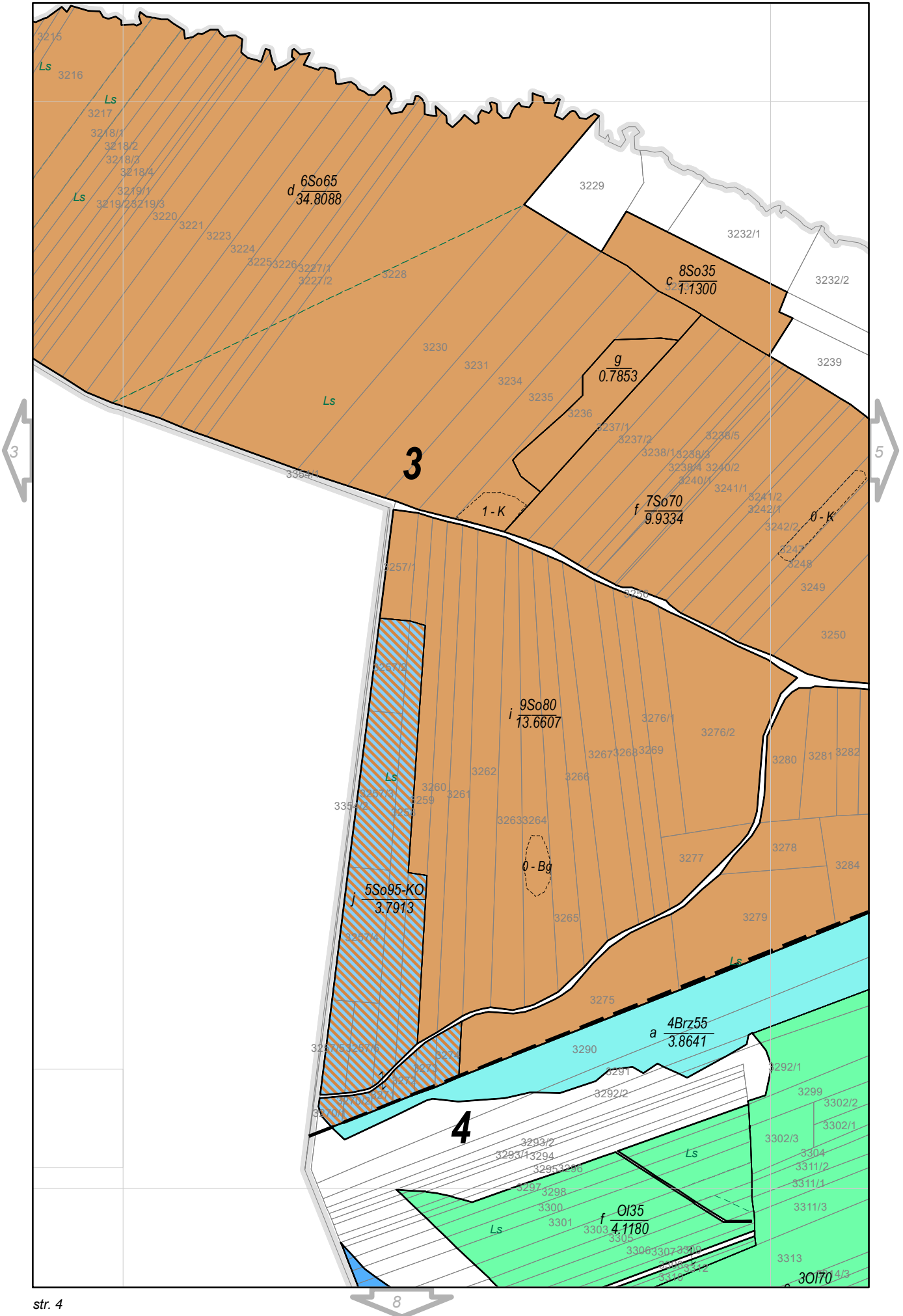
SKALA 1:5 000



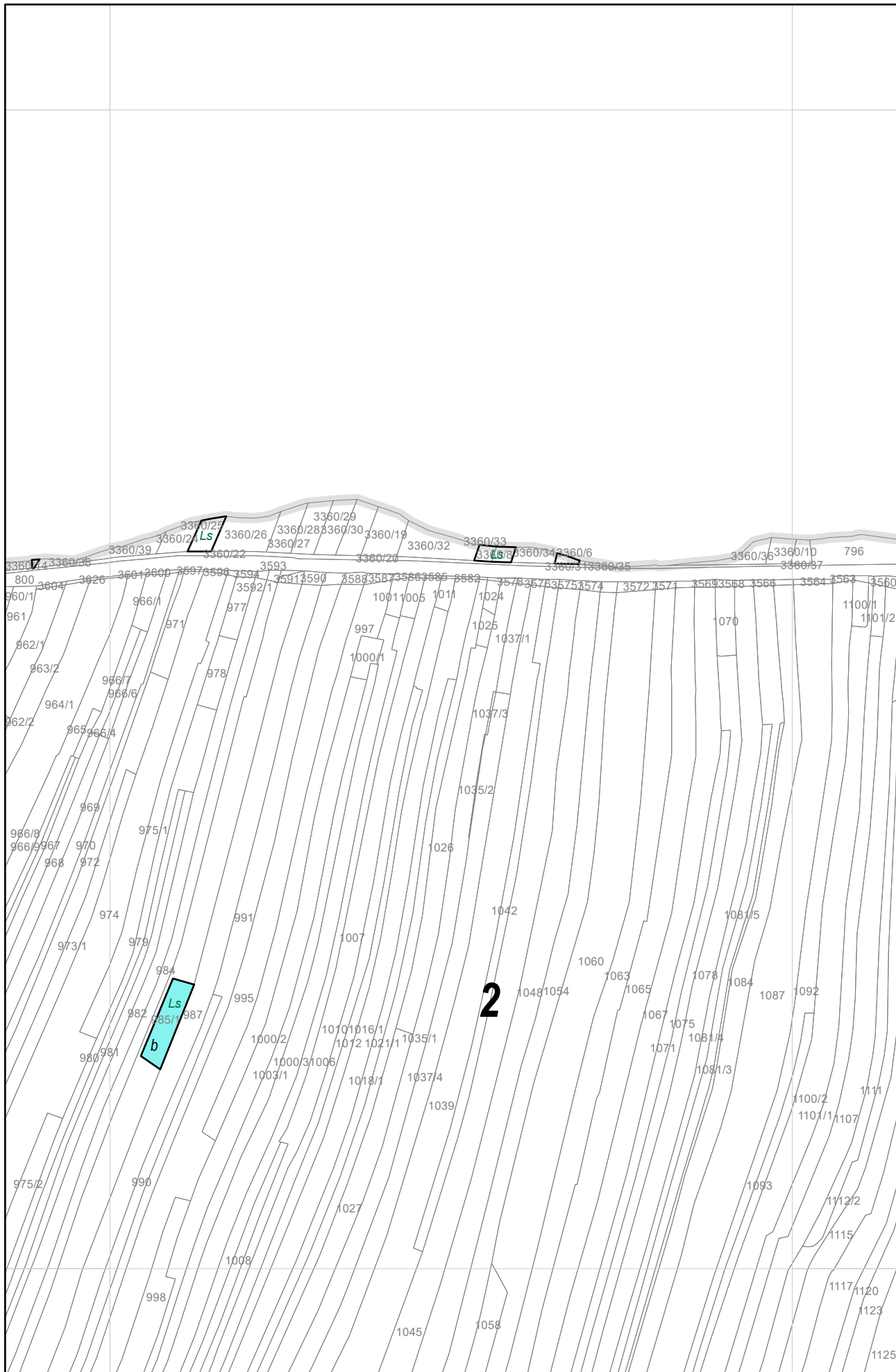
Układ współrzędnych PUWG "1992"



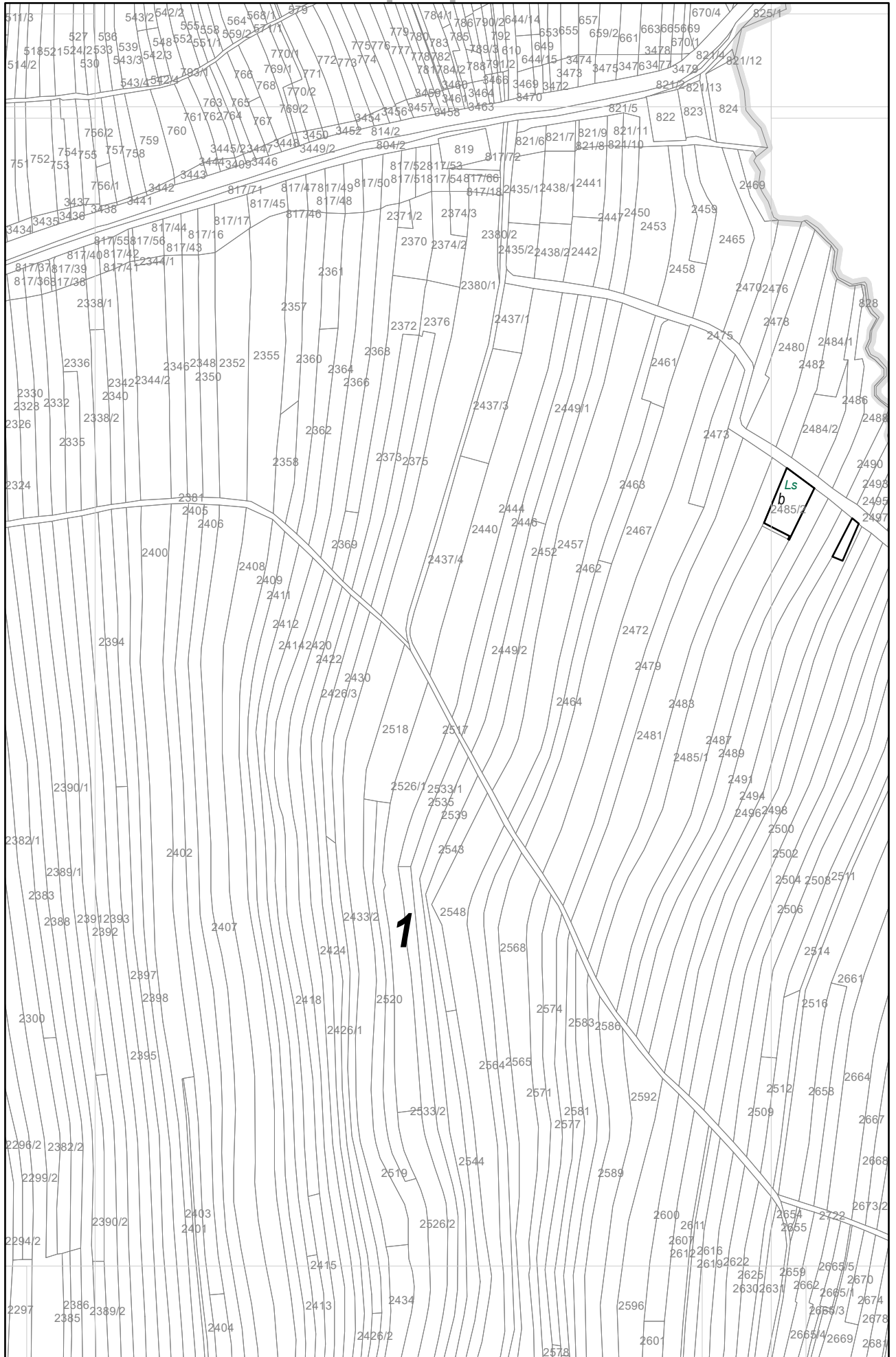




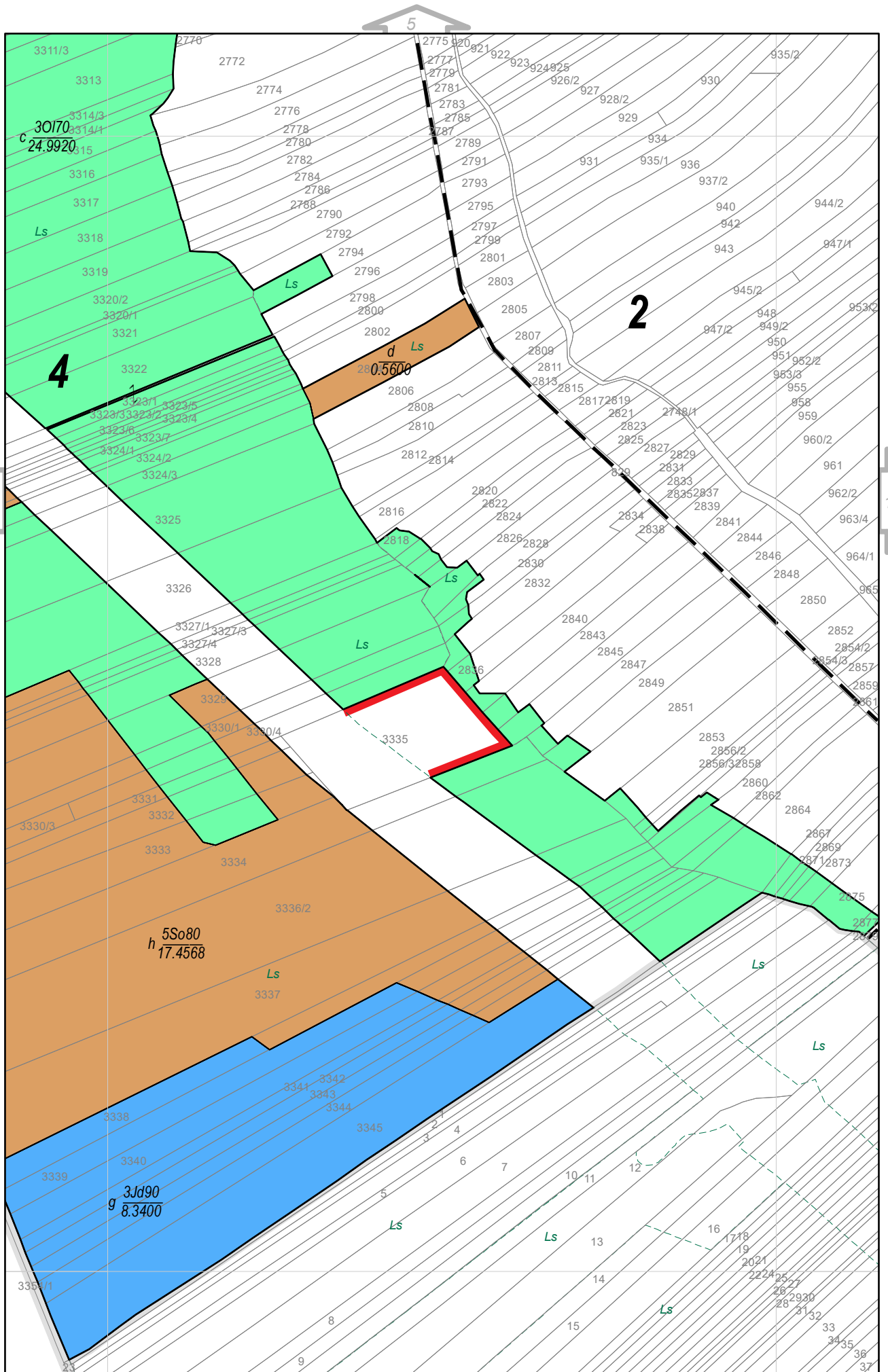


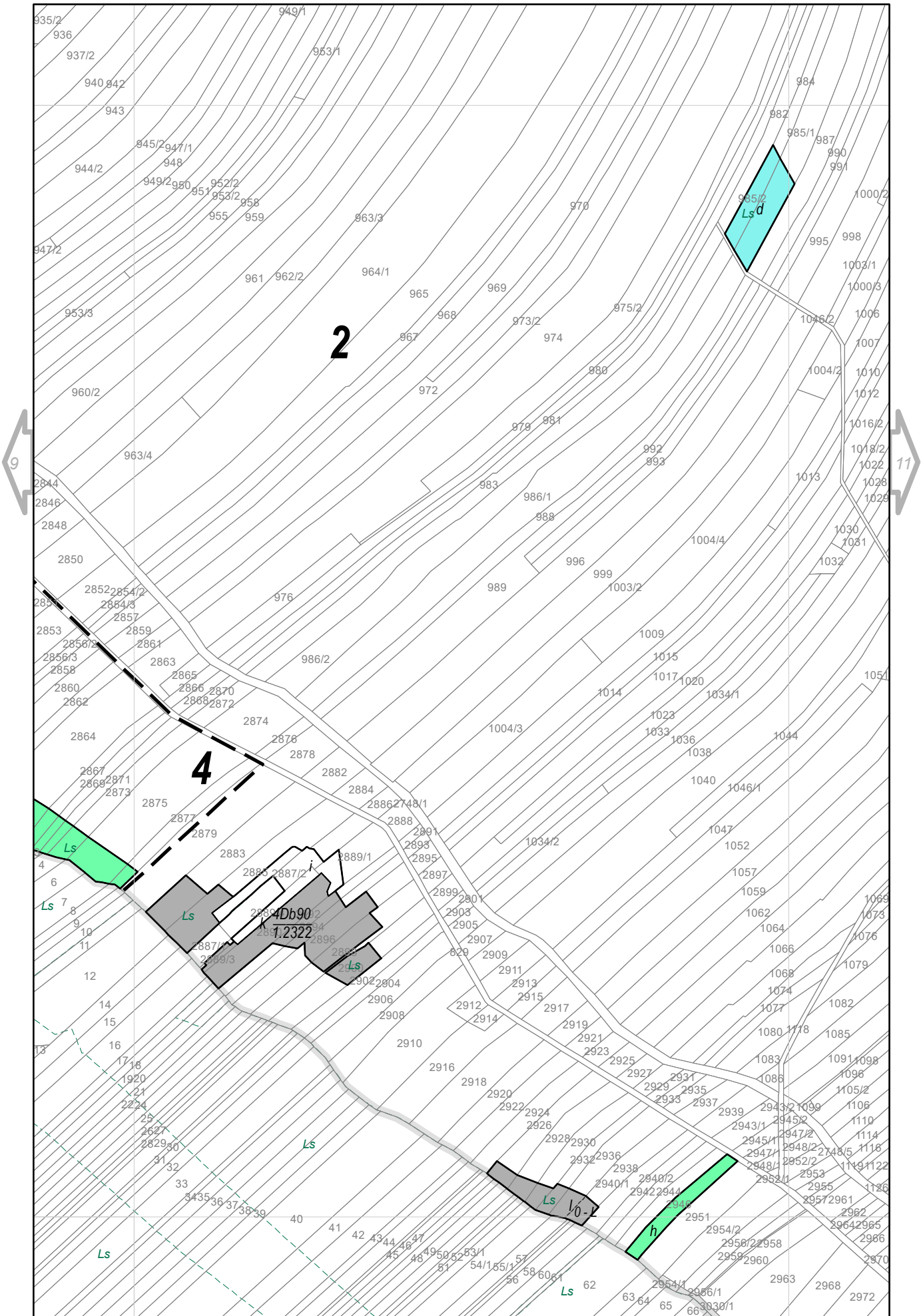


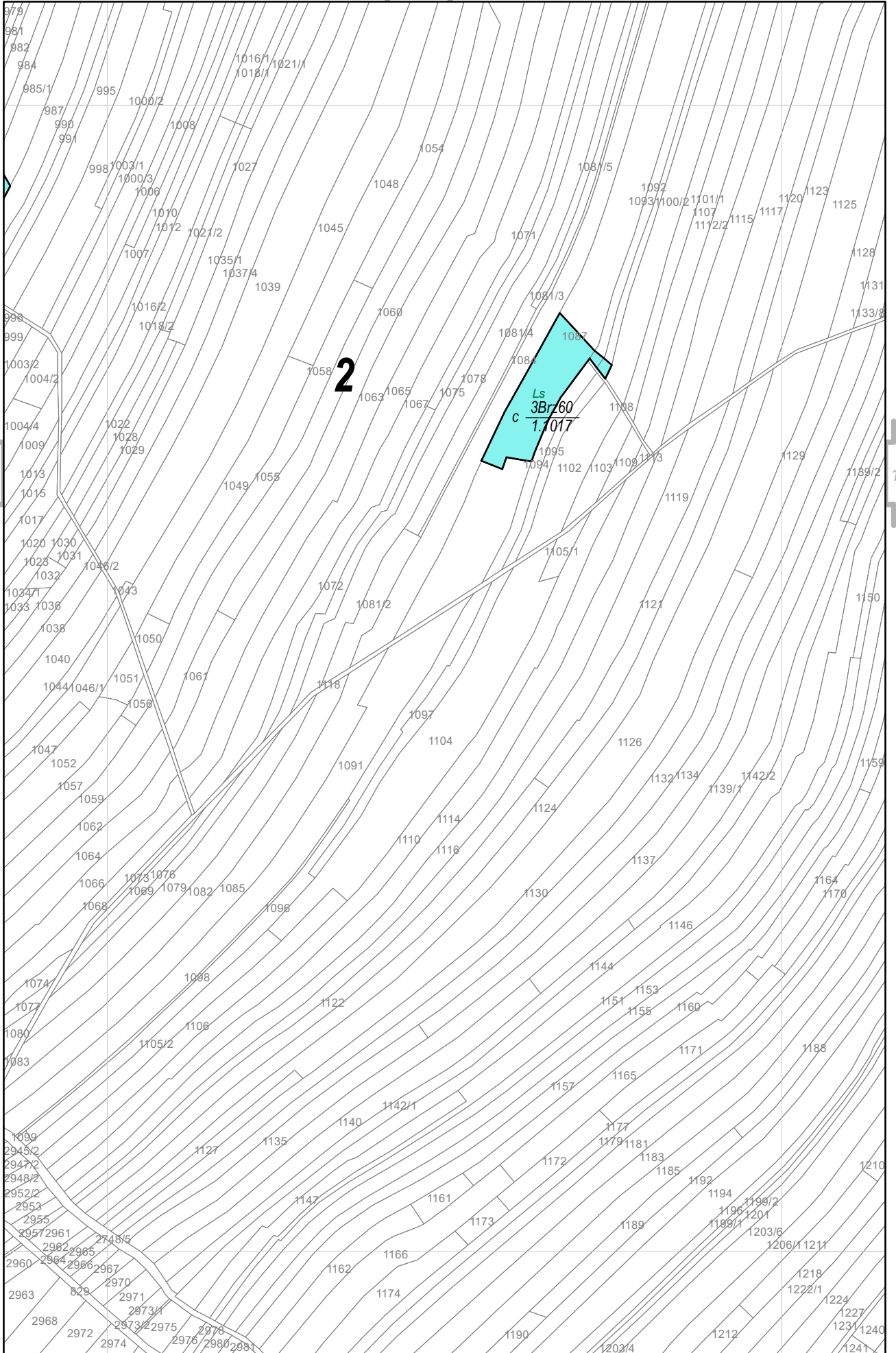






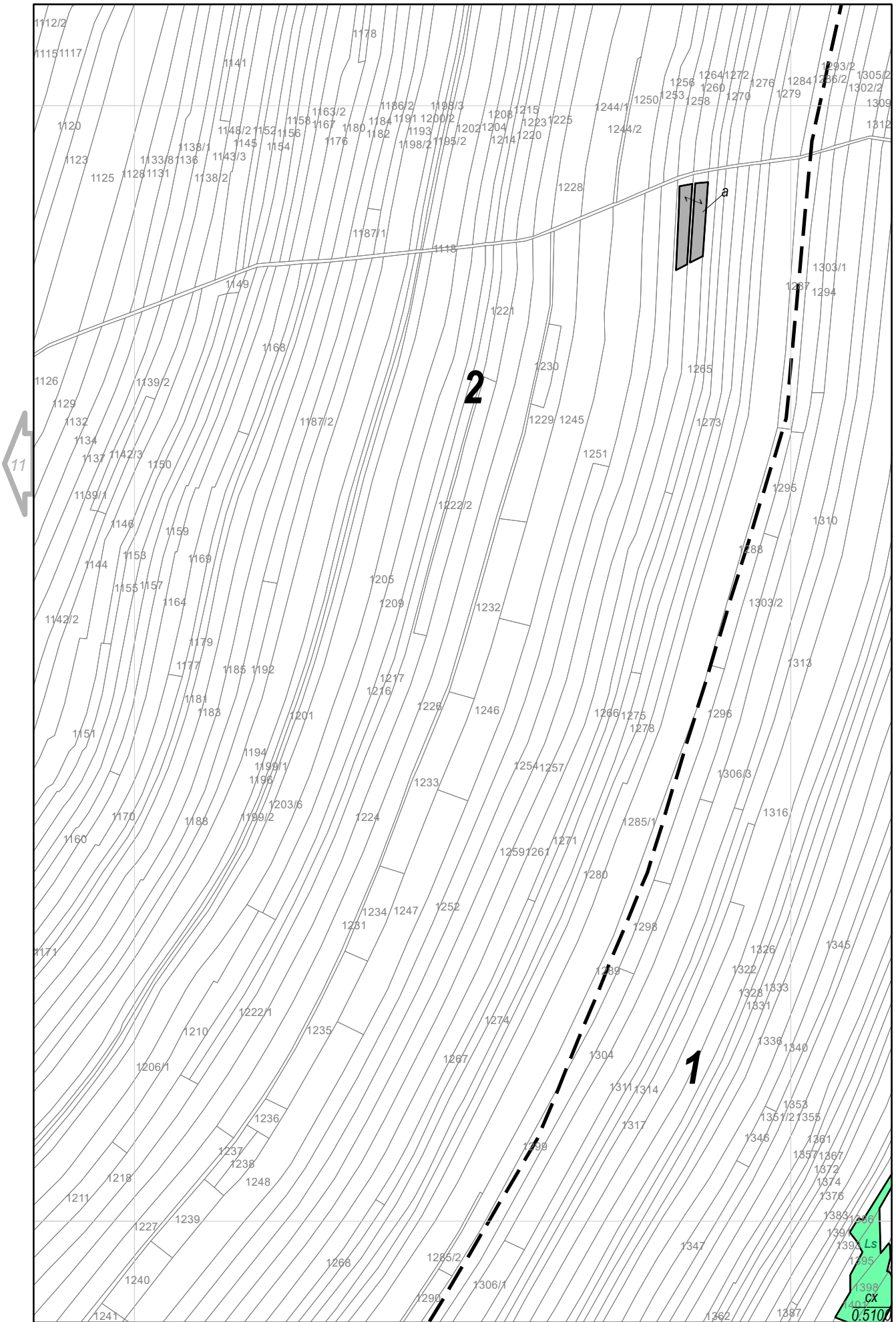


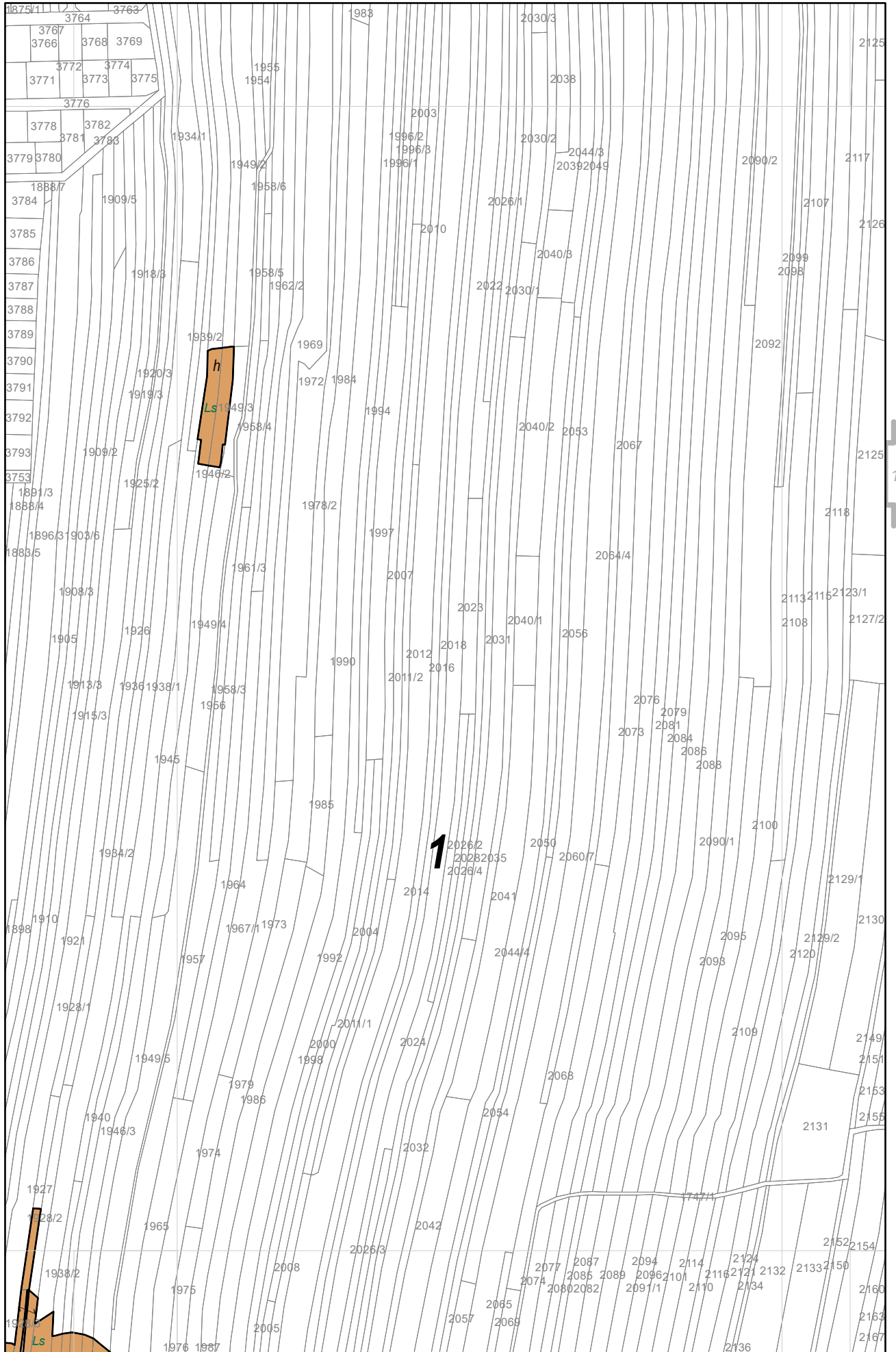


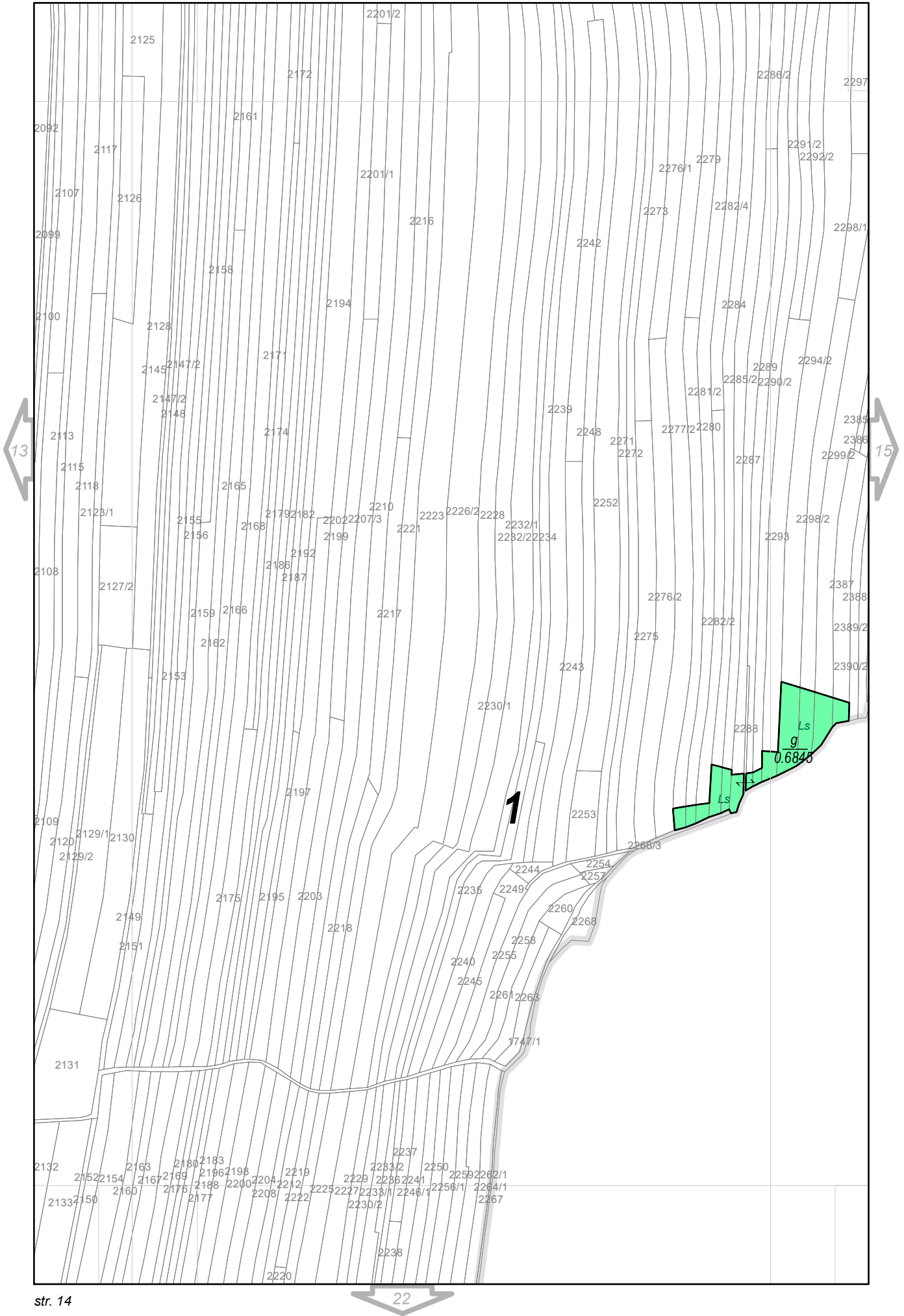


2

Ls  
3Br60  
c  
1.1017



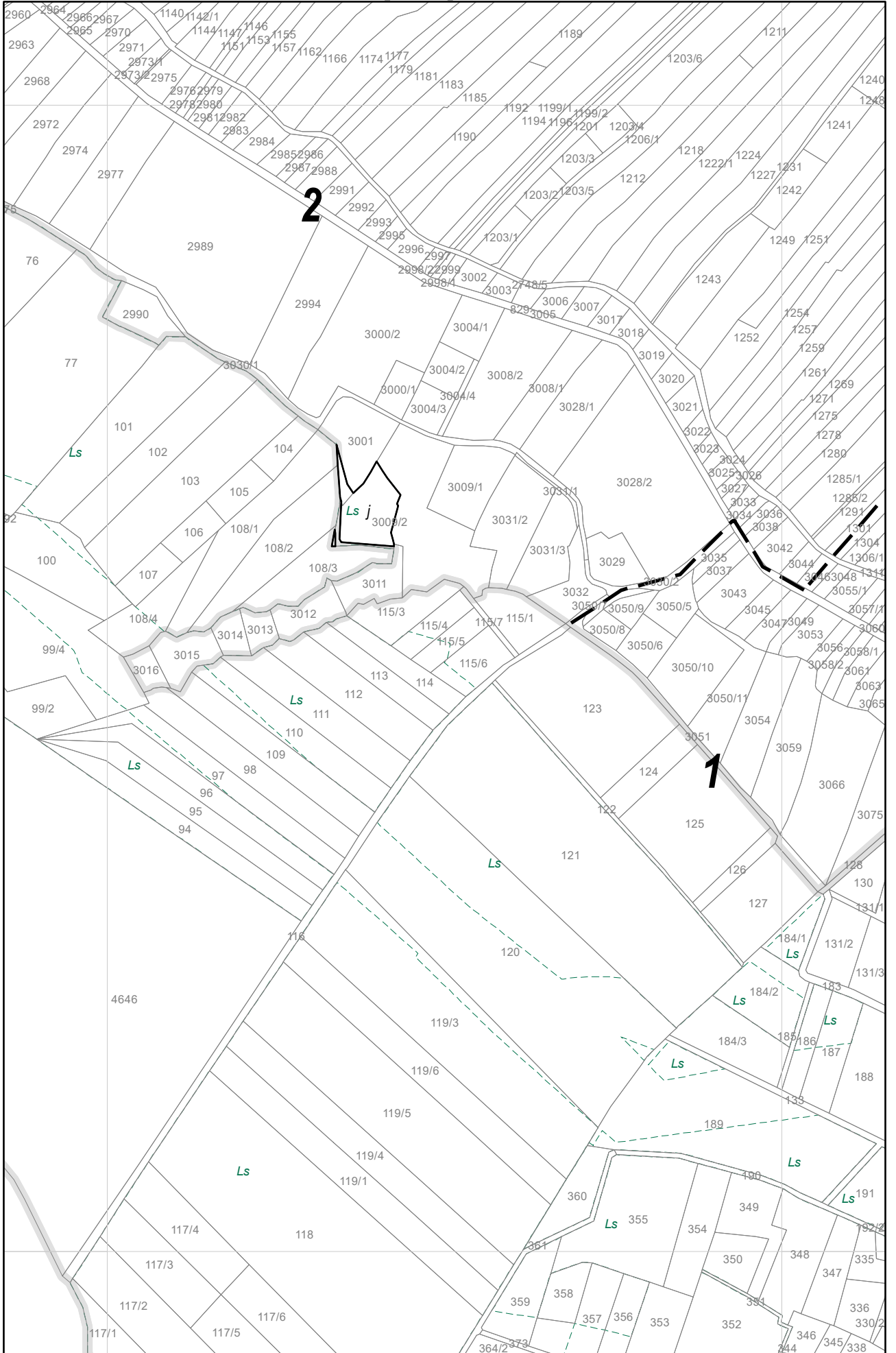


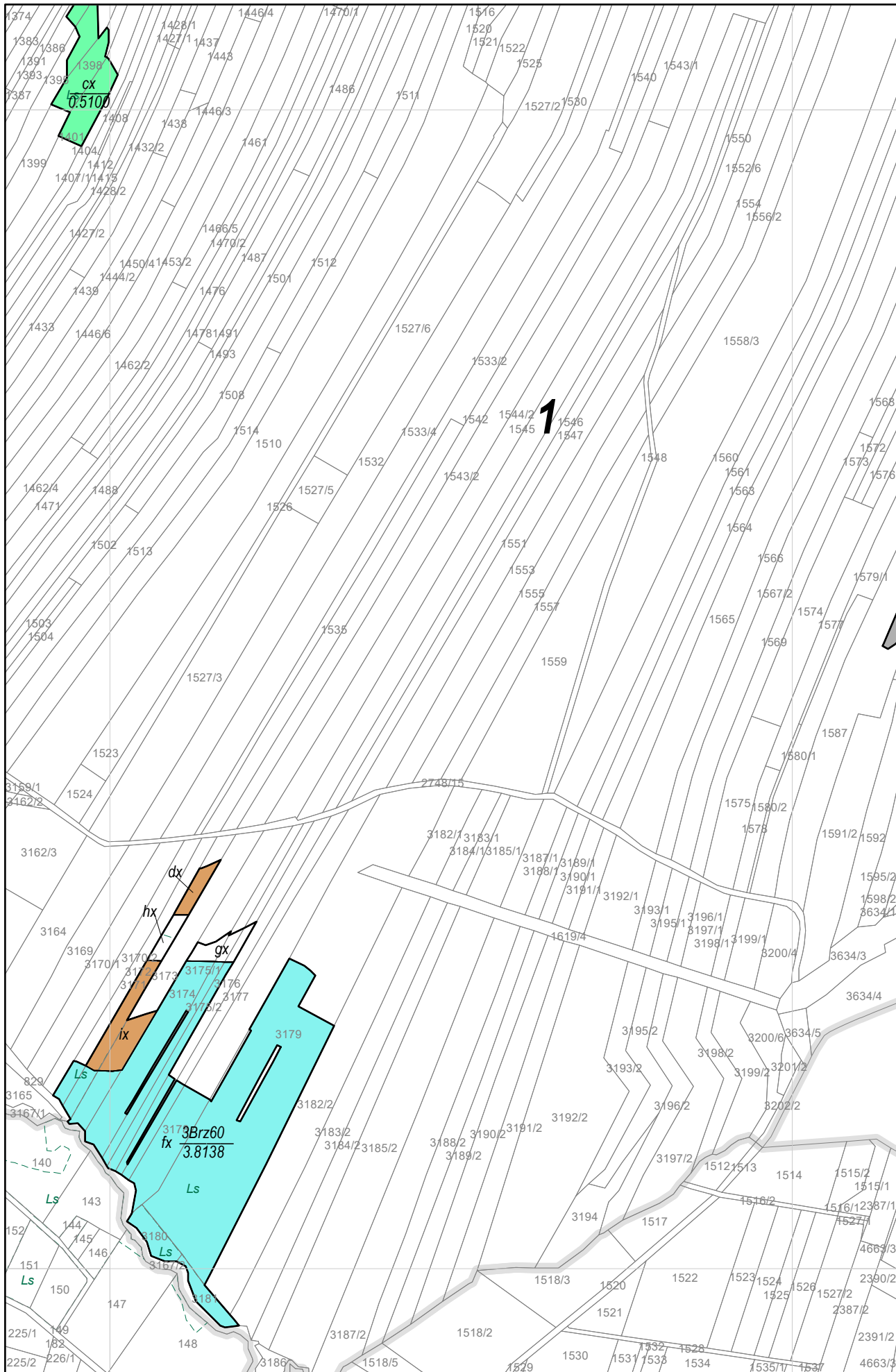






















KRAMEKO sp. z o.o. opracowuje:

1. Plany ochrony dla parków narodowych, rezerwatów przyrody, parków krajobrazowych, pomników przyrody i obszarów Natura 2000.
2. Plany urządzania lasu i uproszczone plany urządzania lasu, opracowania glebowo-siedliskowe i fitosocjologiczne.
3. Strategiczne oceny przedsięwzięć mogących znacząco oddziaływać na środowisko.
4. Dokumentacje ekofizjograficzne.
5. Dokumentacje dla zespołów przyrodniczo-krajobrazowych.

KRAMEKO sp. z o.o. :  
Projektuje i wdraża programy GIS: Mapan LAS, Mapan M Las, KoMar, Linie i poligony,  
Analiza przestrzenna, Analiza zrzutów GPS, Sklejanie warstw, Konfigurator SWDE,  
ePowiat, Moduł DREWNO  
Wykonuje analizy gleb oraz materiałów roślinnych we własnym laboratorium  
Kadrę stanowi ponad 60 pracowników z wykształceniem uniwersyteckim,  
w tym czterech  
z tytułem doktora nauk przyrodniczych



**KRAMEKO** A.D. 1988

*Dla dobra przyrody, z pożytkiem dla ludzi*

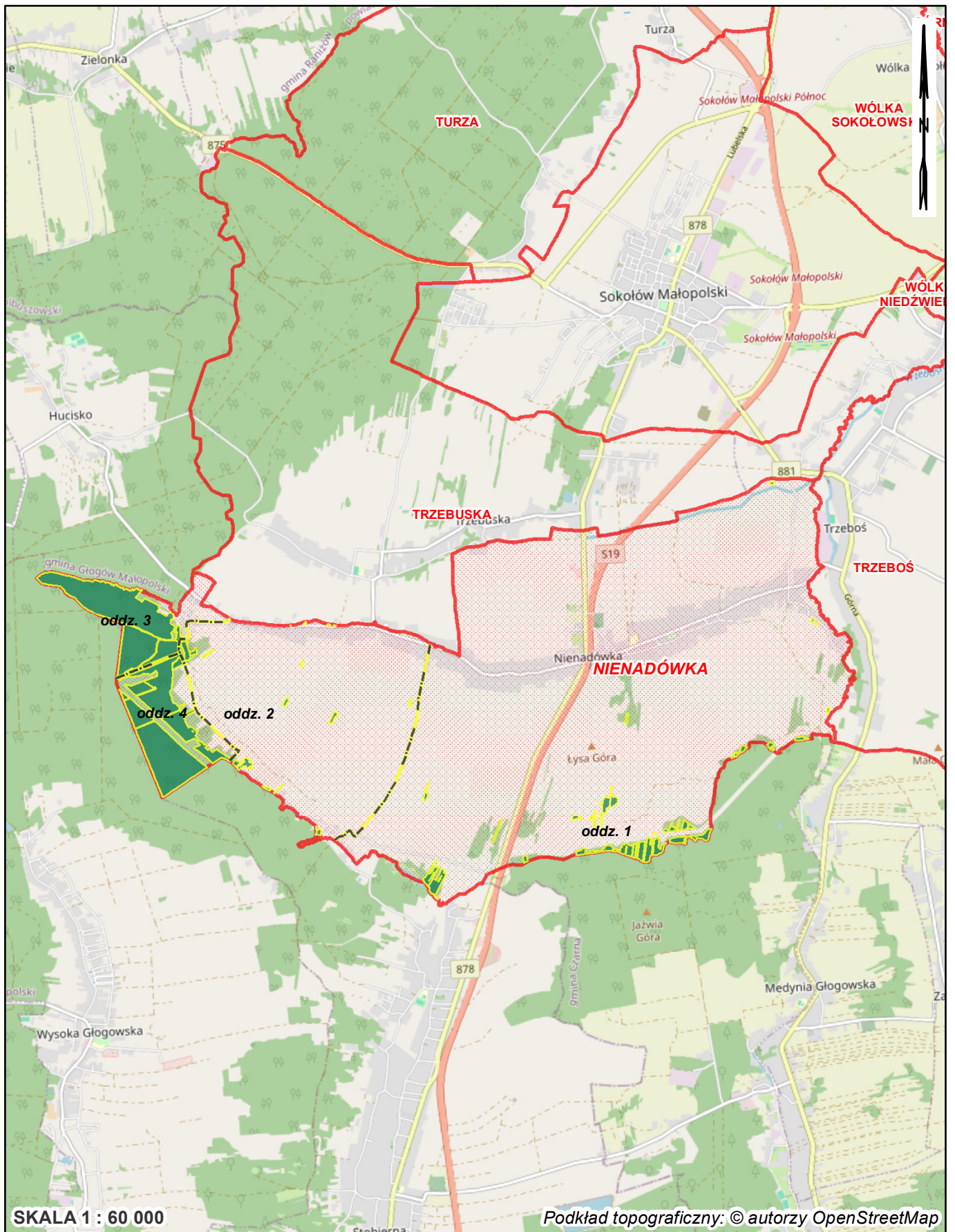
tel.: +48(12) 294-52-22, fax: +48(12) 376-73-94, +48(12) 294-52-23

e-mail: sekretariat@krameko.com.pl, REGON: 8398858, NIP: 677-004-50-65

---

30-023 Kraków

ul. Mazowiecka 108



SKALA 1 : 60 000

Podkład topograficzny: © autorzy OpenStreetMap

Mapa przeglądowa do uproszczonego planu urządzenia lasu własności osób fizycznych oraz lasów wspólnot gruntowych

Obręb ewidencyjny: NIENADÓWKA  
 Gmina: Sokolów Małopolski  
 Powiat: rzeszowski

Legenda

**NIENADÓWKA**

**TRZEBUSKA**

**oddz. 1**



nazwa obrębu ewidencyjnego objętego UPUL

nazwy sąsiednich obrębów ewidencyjnych

numery oddziałów leśnych ujętych w UPUL

obszar obrębu ewidencyjnego objętego UPUL

granica sąsiednich obrębów ewidencyjnych

grunty leśne osób fizycznych ujęte w UPUL

granice oddziałów leśnych ujętych w UPUL

**KRAMEKO** A.D. 1988

ul. Mazowiecka 108

30-023 Kraków

tel.: +48(12) 294-52-22, fax: +48(12) 376-73-94, +48(12) 294-52-23

e-mail: sekretariat@krameko.com.pl, REGON: 8398858, NIP: 677-004-50-65

*„Dla dobra przyrody, z poszytkiem dla ludzi”*