

# MAPA DO CELÓW PROJEKTOWYCH

Skala mapy: 1:1000

Nazwa miejscowości: Wólka Niedźwiedzka

Identyfikator i nazwa jednostki ewidencyjnej: 181611\_5 Sokółów Młp.

Identyfikator i nazwa obrębu ewidencyjnego: 0007 - Wólka Niedźwiedzka

Uzasadnienie kancelaryjne zgłoszenia pracy geodezyjnej: PODGIK.440.3251.2017

Układ współrzędnych płaskich prostokątnych: „2000/7”

Układ wysokości: Kronsztadt 86

Data opracowania mapy: 2017.06.08

Granice obszaru aktualizacji oznaczono linią przerywaną.

Informacja o służebnościach gruntowych: KW nie badano.

Opracowano na podstawie licencji: PODGIK.440.3251.2017\_1816\_K05

## BIURO GEODEZYJNE

**MICH** Michał Chmiel

-050 Sokółów Młp.

108, ul. Dworzysko 72

187799, Regon 181118103

Osoba lub nazwa podmiotu, który wykonał opis osoby reprezentującej ten podmiot

## GEODESTA UPRAWNIONY

mgr inż. Artur Ostafiejczuk

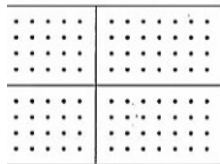
Świad. MGS B Nr 10923

Rzeszów, ul. Dworzysko 72, 36-050 Sokółów Młp.

tel. (0-17) 773-71-71

Imię i nazwisko, numer świadectwa nadania uprawnień geodety, który sporządził mapę oraz jego podpis

Arkusz 7.129.31.14.1; 14.3; 14.4



Wzrost zbiorem GBSUI w PODGIK Rzeszów

Wzrost zbiorem GBSUI w PODGIK Rzeszów

występują tereny zmierzwiowane, z

występują złoża surowców mineralnych

IK.440. .... 3251. 2812

3w. dnia 08.06.2012

*Artur Ostafiejczuk*  
mgr inż. Artur Ostafiejczuk  
Dyrektor Biura Geodezyjnego

Wzrost zbiorem GBSUI w PODGIK Rzeszów

Wzrost zbiorem GBSUI w PODGIK Rzeszów

Wzrost zbiorem GBSUI w PODGIK Rzeszów

Wzrost zbiorem GBSUI w PODGIK Rzeszów

Wzrost zbiorem GBSUI w PODGIK Rzeszów

Wzrost zbiorem GBSUI w PODGIK Rzeszów

Wzrost zbiorem GBSUI w PODGIK Rzeszów

Wzrost zbiorem GBSUI w PODGIK Rzeszów

Wzrost zbiorem GBSUI w PODGIK Rzeszów

Wzrost zbiorem GBSUI w PODGIK Rzeszów

Wzrost zbiorem GBSUI w PODGIK Rzeszów

Wzrost zbiorem GBSUI w PODGIK Rzeszów

Wzrost zbiorem GBSUI w PODGIK Rzeszów

Wzrost zbiorem GBSUI w PODGIK Rzeszów

Wzrost zbiorem GBSUI w PODGIK Rzeszów

Wzrost zbiorem GBSUI w PODGIK Rzeszów

Wzrost zbiorem GBSUI w PODGIK Rzeszów

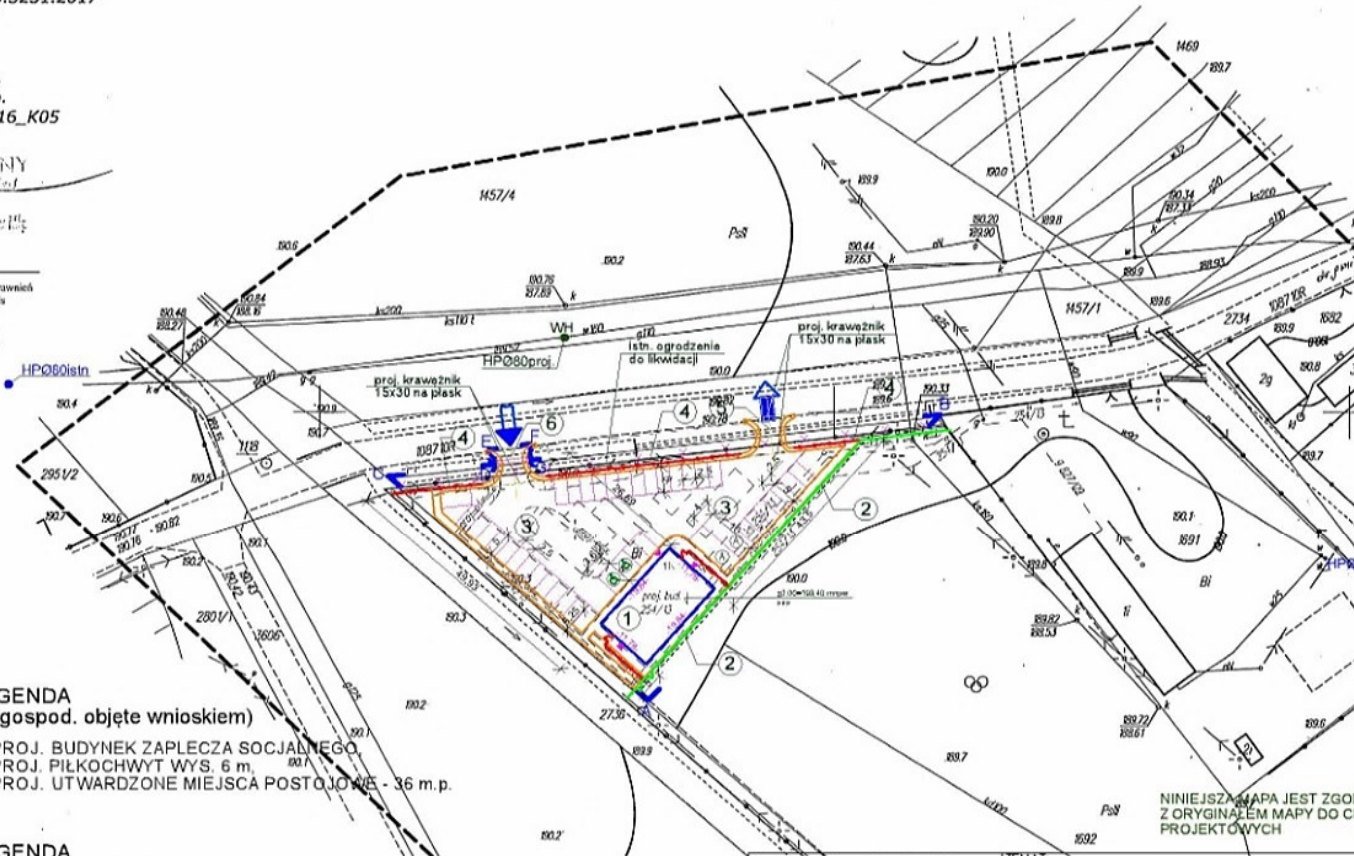
Wzrost zbiorem GBSUI w PODGIK Rzeszów

Wzrost zbiorem GBSUI w PODGIK Rzeszów

# PROJEKT ZAGOSPODAROWANIA TERENU

DZIAŁEK nr 1692, 1457/4.

skala 1:1000



### LEGENDA (zagospod. objęte wnioskiem)

1. PROJ. BUDYNEK ZAPLECZA SOCJALNEGO

2. PROJ. PIŁKOCHWYT WYS. 6 m.

3. PROJ. UTWARDZONE MIEJSCA POSTOJOWE - 36 m.p.

### LEGENDA (zagospod. nieobjęte wnioskiem)

4. PROJ. OGRODZENIE DO 2 m WYSOKOŚCI.

5. PROJ. ZJAZD PUBLICZNY Z DROGI GMINNEJ.

6. PROJ. ZJAZD PUBLICZNY Z DROGI GMINNEJ Z PRZEPUSTEM śr. 80 cm

A - G GRANICE TERENU OBJĘTEGO INWESTYCJĄ - decyzja wzięt RG.6733.2.P.2012

▶ GŁÓWNE WEJŚCIE DO BUDYNKU

▶ PROJ. WJAZD NA TEREN INWESTYCJI

▶ PROJ. WJAZD Z TERENU INWESTYCJI

▶ PROJ. MIEJSCA POSTOJOWE DLA NIEPEŁNOSPRAWNYCH - 2 m.p.

▶ PROJ. MIEJSCA POSTOJOWE DLA AUTOBUSÓW - 2 m.p.

▶ PROJ. CHODNIKI

### BILANS TERENU:

PROJ. TEREN UTWARDZONY - 1678,41 m<sup>2</sup>

PROJ. TEREN ZABUDOWANY - 233,72 m<sup>2</sup>

PROJ. TEREN ZIELENI - 818,17 m<sup>2</sup>

RAZEM TEREN INWESTYCJI - 2730,30 m<sup>2</sup>

NINIEJSZA MAPA JEST ZGODNA Z ORYGINAŁEM MAPY DO CI PROJEKTOWYCH

Biuro Konstrukcyjno - Wzrostniowe i Wykonawcze <b>"KON - CIEM"</b> Lutoryś 470 36-040 Baguchwała tel. (0-17) 871 12 272 kom. 608 043 406		TEMAT: Budowa budynku zaplecza socjalnego wraz z wn. instalacjami wo-kan, c.o., wentylacji mecher elektryczną, gazową i zewnętrznej instalacją o parkingu, budowa piłkochwyty przy boisku do piłki nożnej, budowa miejsc postojowych w tym 2 dla niepełnosprawnych na części działki nr 1692, hydrocentru pom. na działce nr 1457/4, poloz miejscowości Wólka Niedźwiedzka gmina Sokółów.	
ZAMAWIAJACY: MIASTO I GMINA SOKOŁÓW MŁP.		NAZWA RYS. PROJEKT ZAGOSPODAROWANIA TERENU	
STADIUM: <b>P.B.</b>		OBIEKT: BUDYNEK ZAPLECZA SPORTOWEGO	
SKALA: 1:1000		NUMER RYSUNKU: Z1	
REWIZJA: 0		BRANŻA: ZAGOSPODAROWANIE TERENU	
<b>ARCHITEKTURA</b>			
PROJEKTANT mgr inż. arch. Artur Ostafiejczuk		A-97/01	
SPRAWDZAJACY mgr inż. arch. Katarzyna Marciniec		12/PKOKK/2016	
<b>KONSTRUKCJA</b>			
PROJEKTANT inż. Bogusław Jabłoński		B-49/93	
SPRAWDZAJACY inż. Ryszard Hulek		B-212/83	
<b>INSTALACJE SANITARNE WOD-KAN, GAZ</b>			
PROJEKTANT inż. Jerzy Plochocki		S-254/79	
SPRAWDZAJACY mgr inż. Michał Kościusz		PDK/0125/POOS/07	
<b>INSTALACJE ELEKTRYCZNE</b>			
PROJEKTANT inż. Ryszard Grabowski		E-331/94	
SPRAWDZAJACY inż. Bogusław Ferenc		III-6/137/63	
IMIE I NAZWISKO		NUMER UPRAWNIENI	
POCIS		POCIS	